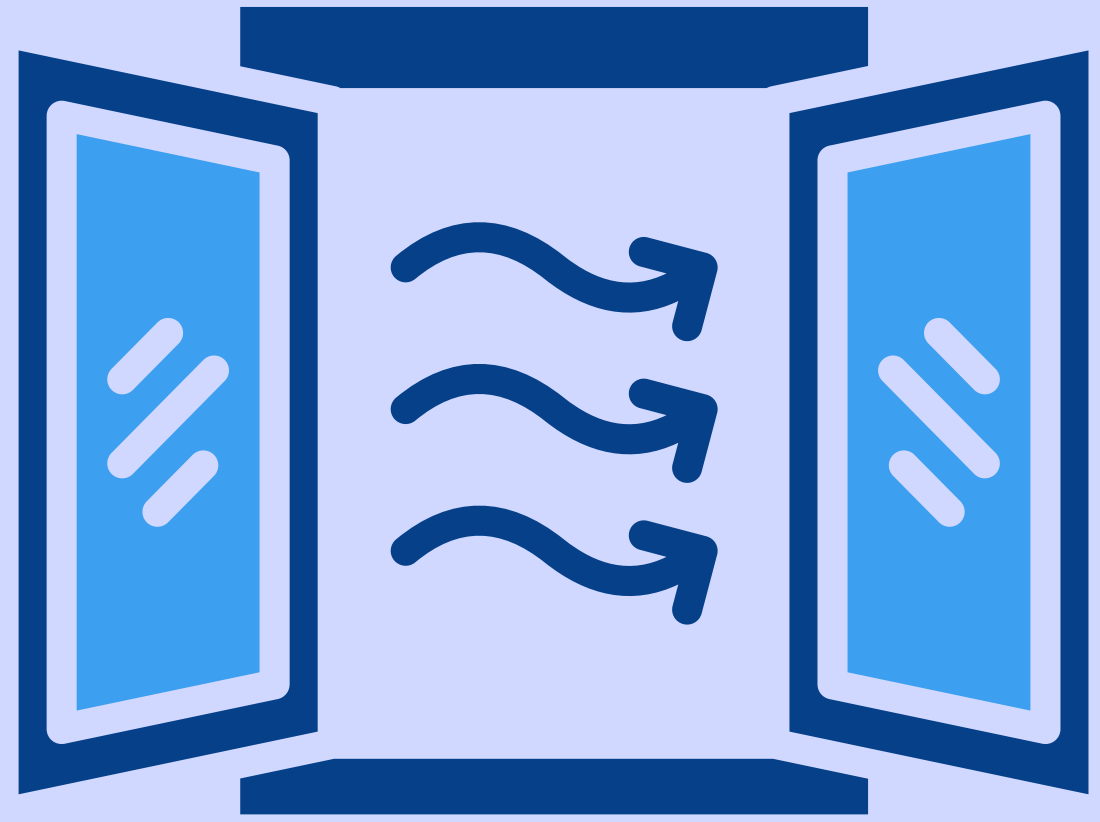


# AÉRATION DU LOGEMENT

Les bonnes pratiques  
pour un logement sain !



## Aération naturelle du logement

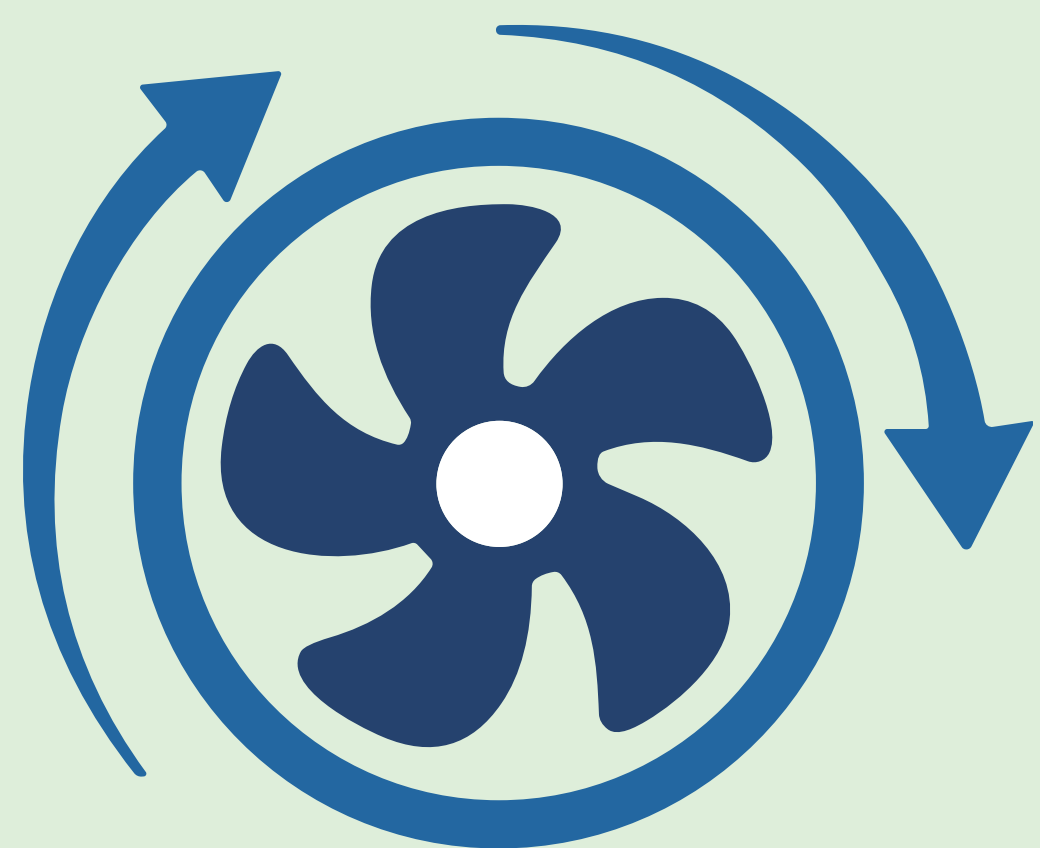


**365**  
JOURS / AN

**4 à 10 mn**  
PLUSIEURS FOIS PAR JOUR

- **J'aère mon logement tous les jours**  
En toute saison, pour laisser circuler l'air dans chaque pièce
- **4 à 10 minutes plusieurs fois par jour**  
C'est le temps d'aération minimum requis
- **L'hiver, je continue à chauffer normalement mon logement** tout en l'aérant pour renouveler l'air

## Ventilation mécanique contrôlée - VMC



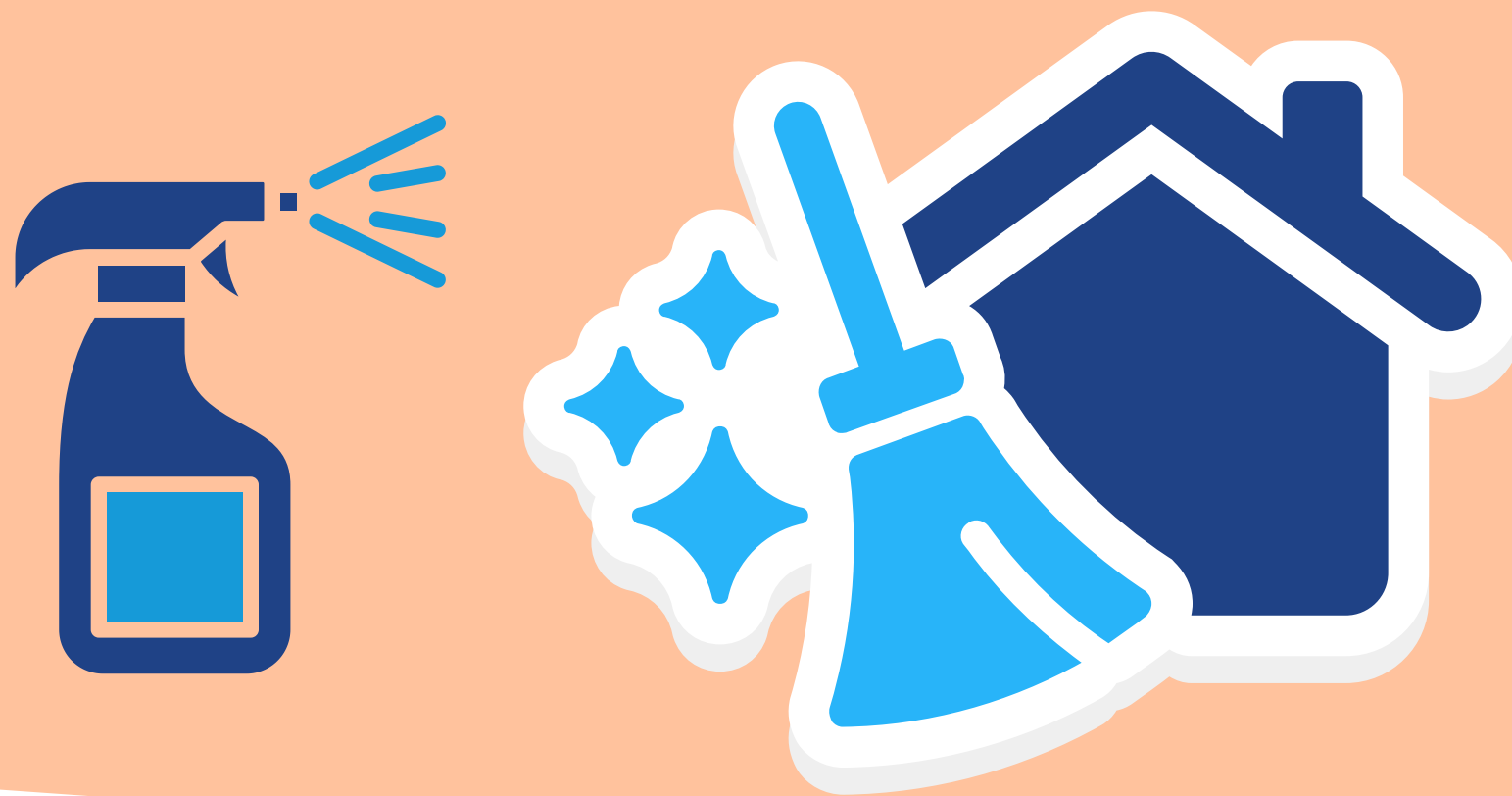
- **Je ne bouche jamais les grilles de ventilation** : elles permettent à l'air de circuler et à l'humidité d'être évacuée
- **Je laisse les entrées d'air dégagées** situées en bas des portes et au niveau des menuiseries afin d'assurer une bonne circulation d'air
- **Je dépoussière régulièrement** les entrées d'air et les grilles de ventilation pour assurer leur bon fonctionnement
- **J'évite de placer des meubles, objets ou textiles** devant les bouches d'aération



**Bon à savoir !**

**Comment savoir si ma VMC fonctionne ?**  
Je place une feuille de papier devant la bouche VMC. Si elle tient, c'est que l'aspiration fonctionne.

## J'entretien mon logement



- Si des traces de moisissures apparaissent, **je les nettoie doucement avec de l'eau et du savon**



**Votre contact :**

En cas de dysfonctionnement de la VMC, contactez **Allo Chalets** ou effectuez votre demande depuis votre espace client en ligne

**Allo Chalets**  
05 62 13 25 71 LA LIGNE DÉDIÉE AUX LOCATAIRES

